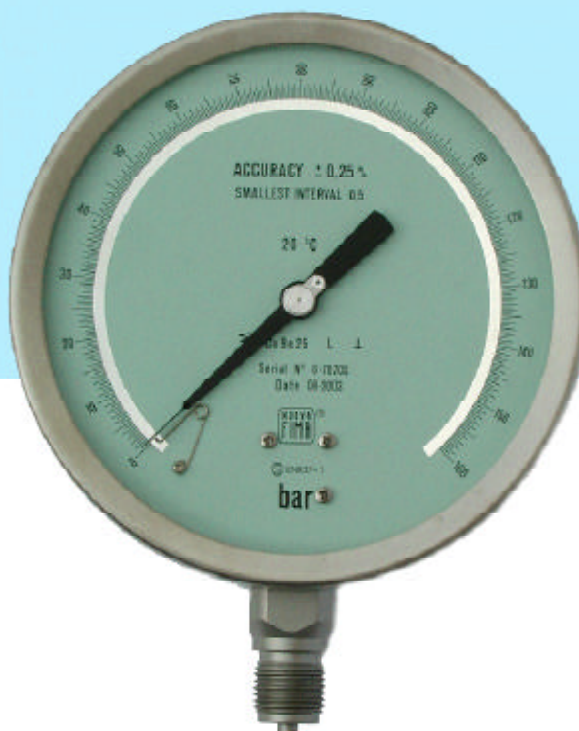


NFC

MANOMETRICAMPIONE TEST GAUGES



MANOMETRICAMPIONE

Conforme ai requisiti della direttiva PED 97/23/CE

Strumenti realizzati per essere impiegati come manometri di controllo o di ricalibrazione e in altre applicazioni dove la precisione e la ripetibilità sono elementi molto importanti. Dove è richiesta la conformità alle prescrizioni di sicurezza delle norme **EN 837-1** e **ANSI B40.1** è possibile utilizzare i modelli NFC: strumenti in cui, in caso di perdite o rotture dell'elemento elastico, l'operatore risulta protetto da una solida parete posta verso il fronte dello strumento e dal fondo dirompente verso il retro. I fluidi di processo devono essere liquidi o gassosi, che non presentino una viscosità elevata e che non cristallizzino. Le parti bagnate in rame al berillio del modello NFC consentono elevate precisioni d'indicazione. Sono forniti corredati di certificati di taratura che garantiscono la riferibilità ai campioni primari nazionali e internazionali per le misure di pressione, e su richiesta, di certificati di taratura rilasciati da un laboratorio accreditato dal S.I.T. (Servizio Italiano Taratura).

TEST GAUGES

Compliance to requirement of PED 97/23/EC

These instruments have been designed for laboratories, instrument testing or recalibration facilities and in other applications where accuracy and repeatability are of primary importance. Whenever is requested the conformity to safety normative EN 837-1 and ANSI B40. is possible to use the models NFC: these instruments have a solid separating wall in stainless steel, placed between the dial and the elastic element and an integral blow out back that is released from the case whenever a pressure is created inside the case, due to leaks or accidental ruptures of the elastic element. They can be used with fluids or gasses that do not have high viscosity and do not crystallize. The wetted parts in beryllium copper of model NFC permits higher accuracy.

Each instrument is supplied with a calibration certificate that guarantee the traceability to the National and International master primary instruments. Upon request we can supply the calibration certificate issued by an Internationally recognized laboratory of S.I.T. (Servizio Italiano Taratura – Italian Calibration Service).



NF/C

MANOMETRI CAMPIONE - TEST GAUGES

CARATTERISTICHE FUNZIONALI E COSTRUTTIVE FUNCTIONAL AND CONSTRUCTIVE CHARACTERISTICS

Accuracy class: Classe di precisione:	0,25 as per EN 837-1. 0,25 secondo EN 837-1.
Ambient temperature: Temperatura ambiente:	+15...+65°C.
Process fluid temperature: Temperatura del fluido di processo:	max +65°C.
Calibration temperature: Temperatura di taratura:	+20°C.
Working pressure: Pressione di esercizio:	max 75% of the full scale value. max 75% del V.F.S.
Overpressure (referred to the full scale value): Sovrapressione:	25% for pressure ranges up to 60 bar; 15% for pressure ranges more than 100 bar. 25% del V.F.S. per campi fino a 60 bar; 15% del V.F.S. per campi oltre 100 bar.
Protection: Grado di protezione:	IP 55 as per IEC 529. IP 55 secondo IEC 529.
Socket material: Perno di attacco al processo:	AISI 316L st.st. in AISI 316L.
Elastic element: Molla tubolare:	beryllium copper. in rame al berillio.
Welding: Saldatura:	silver alloy. in lega d'argento.
Case diameter: Diametro cassa:	150 mm
Case: Cassa:	AISI 304 st.st. in AISI 304.
Ring: Anello:	AISI 304 st.st., bayonet lock. a baionetta, in AISI 304.
Blow out disk: Fondo dirompente:	AISI 304 st.st. in AISI 304.
Window: Trasparente:	laminated safety glass. in vetro doppio stratificato.
Movement: Movimento:	high precision type. di precisione, in lega orologeria.
Connection: Attacco al processo:	½" BSP M*
Dial: Quadrante:	aluminium light green with, black markings and anti-parallax mirror band. in alluminio a fondo verde, con graduazioni e numerazione in nero e banda antiparallasse.
Pointer: Indice:	balanced, anti-parallax knife-edge micrometer adjustable. in alluminio anodizzato nero con azzeramento micrometrico e terminale a coltello.
Gaskets: Guarnizione al trasparente e al fondello:	EPDM.
Carring case: Custodia:	Plastic case with foam. Valigetta in plastica con gomma-spugna.
Case dimension: Dimensioni custodia	310 x 180 x 120 mm
Weight Peso	2 Kg.

RANGE CAMPI	Mirror Graduation Suddivisioni	Figure intervals Numerazione	bar	KPa	MPa	psi
-1/0	0,005	0,1	o			
0/0,6	0,002	0,05	o		o	
0/1	0,005	0,1	o		o	
0/1,6	0,005	0,1	o		o	
0/2,5	0,01	0,2	o		o	
0/4	0,02	0,2	o		o	
0/6	0,02	0,5	o		o	
0/10	0,05	1	o		o	o
0/16	0,05	1	o		o	o
0/25	0,1	2	o		o	
0/30	0,1	2	o		o	o
0/40	0,2	2	o		o	
0/60	0,2	5	o	o	o	o
0/100	0,5	10	o	o		o
0/160	0,5	10	o	o		o
0/250	1	20	o	o		
0/300	1	30	o	o		o
0/400	2	20	o	o		o
0/600	2	50	o	o		o
0/1000	5	100	o			o
0/2000	10	100				o
0/3000	10	200				o
0/4000	20	200				o
0/6000	20	500				o
0/10000	50	1000				o
0/15000	50	1000				o



* other type of connection only by request
* altri attacchi a richiesta

CERTIFICAZIONE

Tutti gli strumenti sono dotati di dichiarazione di collaudo, stabilità e precisione con riferibilità ai campioni primari SIT.

CERTIFICATION

All the instruments are supplied with final testing, stability and accuracy certification traceable to SIT standards



GIUSSANI S.r.l.

Via dei Crederi, 411
24045 Fara Gera d'Adda (BG) - Italy
Tel. 0363/399019 - Fax 0363/398725
www.giussanionline.it
e-mail info@giussanionline.it

UNA QUESTIONE DI CALIBRAZIONE
A QUESTION OF CALIBRATION