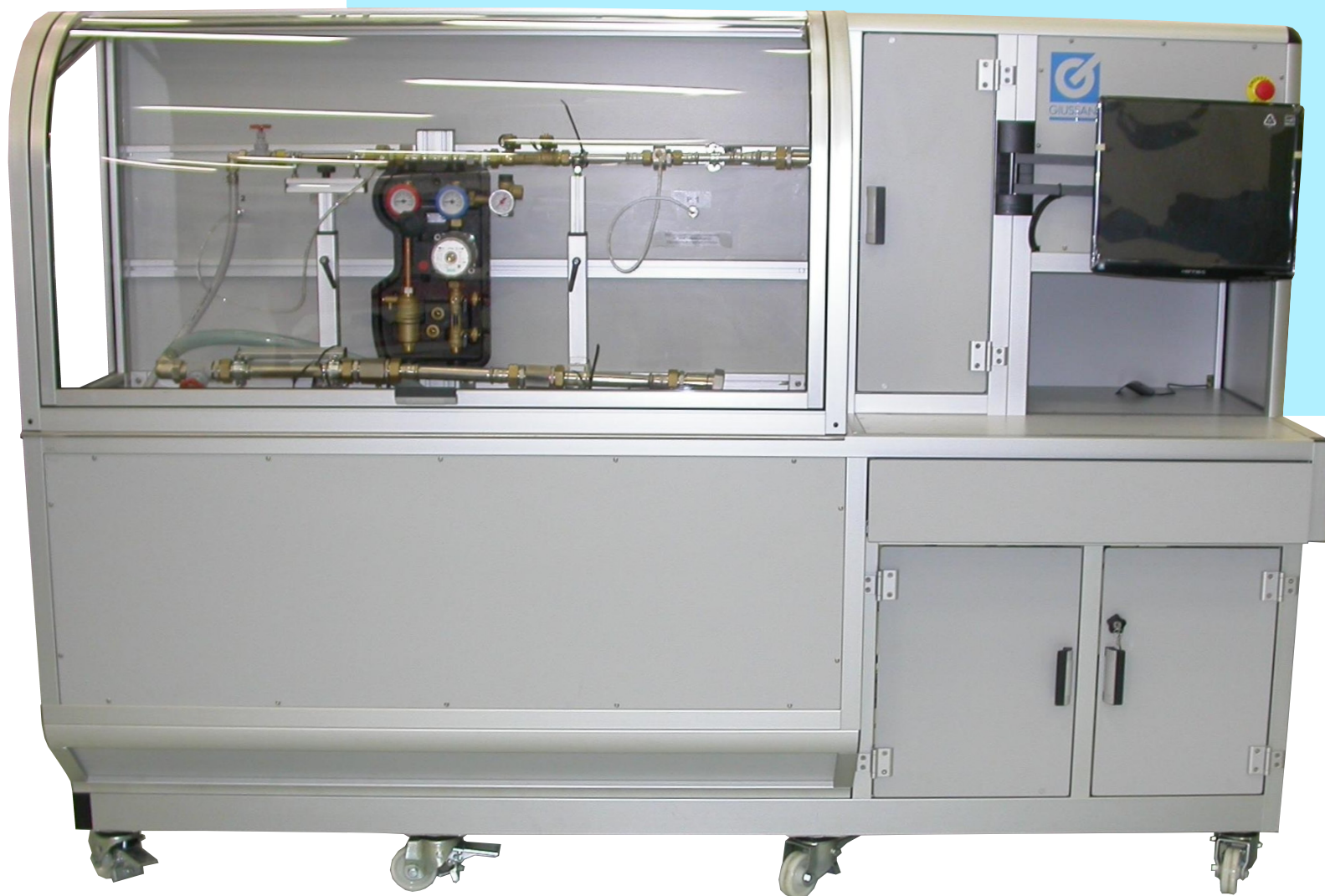


BPF-Q300

BANCO PROVA PORTATA



Applicazioni:

Misura della portata nominale di componenti idraulici eseguita con scarico libero e incremento lineare della pressione, oppure con misura differenziale della pressione a monte e a valle e calcolo del coefficiente K_v .

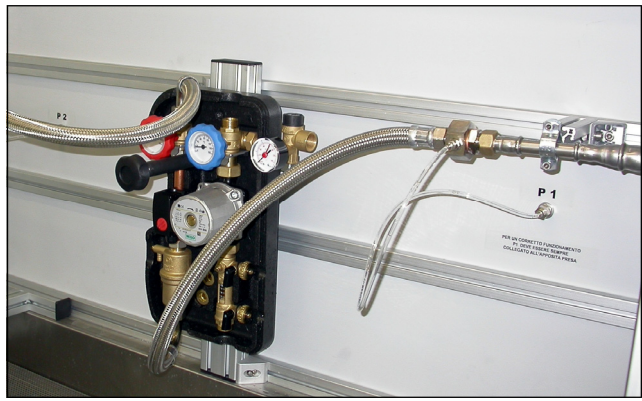


Fig. 1

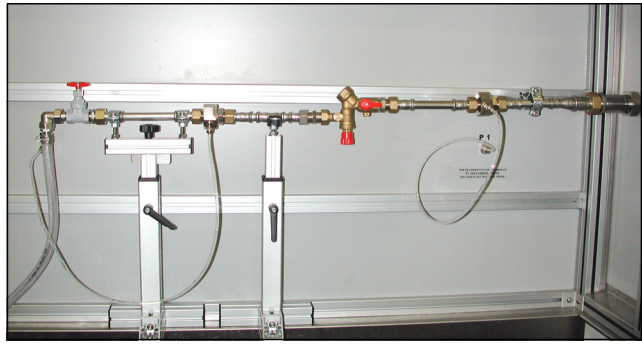


Fig. 2

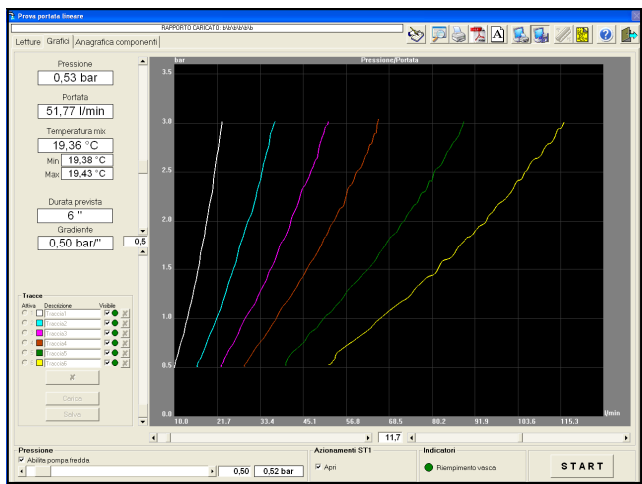


Fig. 3

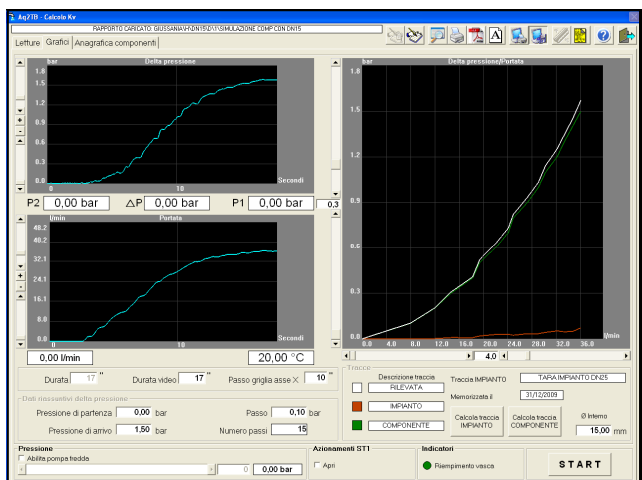


Fig. 4

DATI TECNICI

Precisione misuratore di portata:	±0,5% valore letto
Campo operativo reale:	1,5 ÷ 250 L/min
Tensione di alimentazione:	400 V - 50/60 Hz
Potenza:	4 kW
Temperature acqua:	Ambiente
Pressione di alimentazione acqua:	0,2 ÷ 4 bar
Alimentazione pneumatica:	5 ÷ 9 bar
Dimensioni:	2500 x 1100 x 1800 mm
Peso:	~450 kg



GIUSSANI S.r.l.
 Via dei Crederi, 411
 24045 Fara Gera d'Adda (BG) - Italy
 Tel.: 0363/399019 - Fax.: 0363/398725
www.giussanionline.it
 E-mail: info@giussanionline.it

BPF-Q300

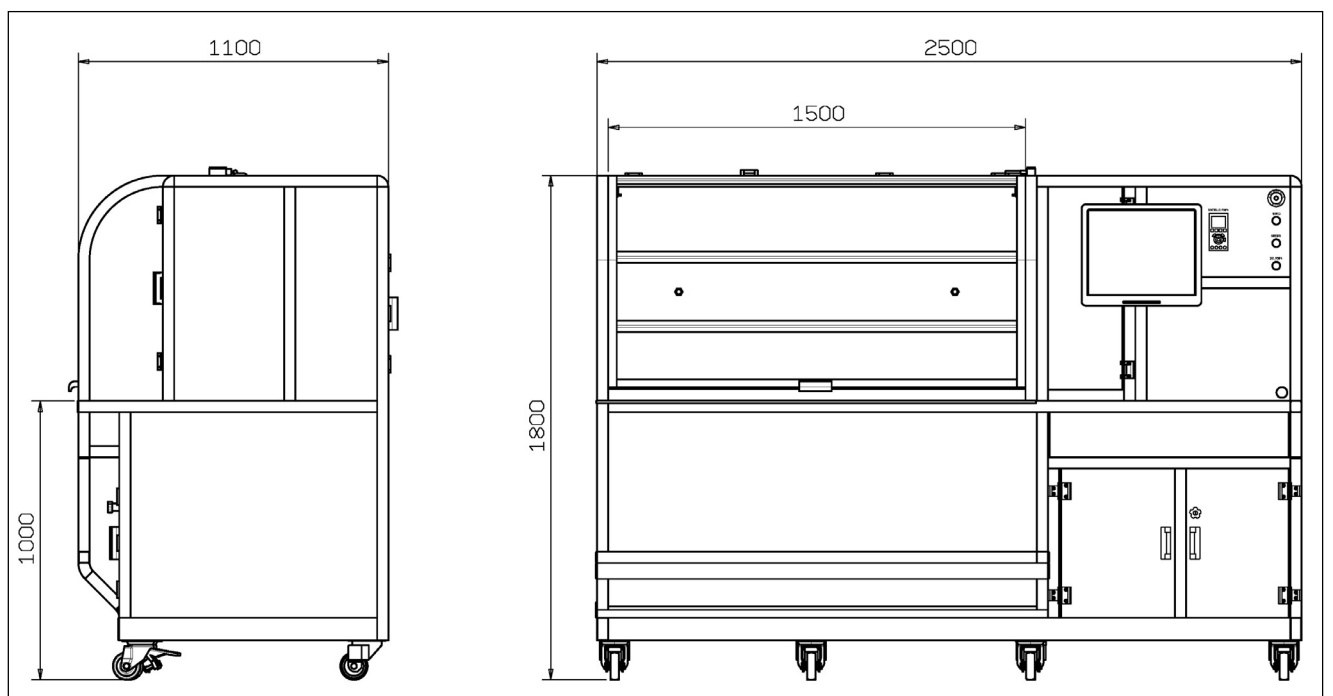
BANCO PROVA PORTATA

PROVE ESEGUIBILI*:

- Prove di portata con scarico libero eseguite a circuito aperto con passaggio di acqua fredda, campo operativo nominale 2÷300 L/min e incremento lineare automatico della pressione (Fig. 3).
(Codice prova: F01 - Software: AQ2TB-FLOW-LIN).
- Prove di portata con misura della pressione differenziale e calcolo del coefficiente Kv eseguite a circuito aperto con acqua fredda e campo operativo nominale compreso tra 2 e 300 L/min. Il software fornisce direttamente la misura del Kv del componente in prova corretto dalle perdite dell'impianto. La pressione di prova è controllata automaticamente, mentre la portata è variata manualmente dall'operatore (Fig. 4).
(Codice prova: F02 - Software: AQ2TB-KV-LAB).

CARATTERISTICHE PRINCIPALI:

Struttura portante in profilato di alluminio con pannellature in laminato, montaggio su ruote piroettanti dotate di freni di stazionamento.
 Circuito di alimentazione con pompa centrifuga verticale da 3 kW, campo 0÷300 L/min, pilotata da inverter e trasduttore di retroazione e misuratore di portata magnetico.
 Vano di prova (1500 x 550 x 850 (h) mm) con portella di protezione sollevabile in policarbonato e micro di sicurezza e guide di supporto per il fissaggio dei componenti in prova. Vasca in acciaio inox di raccolta acqua con capacità totale di 220 L circa dotata di tubo di scarico e di troppo pieno, griglia asportabile, controllo di livello a galleggiante e collettore di scarico con valvola di fondo.
 Impianto idraulico interno realizzato con tubazione inox e valvole pneumatiche servo pilotate.
 Impianto di prova realizzato a norme DIN 3546 con valvola regolazione di portata, prese di pressione e trasduttori di pressione di precisione (Fig. 1 e Fig. 2)
 Il banco è dotato di work-station, soccorritore, disco di back-up esterno, monitor LCD 19", sistema operativo Microsoft Windows XP e software AQ2tb dedicato.



DOTAZIONE STANDARD:

- Linea di misura DN 15 con attacchi flangiati e valvola di regolazione della portata.
- Linea di misura DN 25 con attacchi flangiati e valvola di regolazione della portata.
- Stampante laser a colori.

* **Nota:** riferimento alle prove eseguibili nel documento: **D-TEST-IDR**



CERTIFICAZIONE:

Tutti gli strumenti sono dotati di dichiarazione di collaudo, stabilità e precisione con riferibilità ai campioni primari S.I.T.